

Erik Schultz

European IWT Platform Infra Commission

Chairman International Dept.

Royal BLN-Schuttevaer



European
Barge
Union



Importance of Berthing places/ Car dropping places

- * Undividable connected with the execution of the Inland Waterway Skipper/ Operator.
- * 24-hr operations, but not always 7 days/ week
- * Using Ship's anchor today not always possible or desirable today.
- * Fleet composition: small and bigger/ multiple units.
- * Social function.
- * Car droppings versus safety.





Conflicting interest of berthing places / car droppings

- * Along the River is attractive to life.
- * Does that match with the River as water highway?
- * In the Netherlands project developers have obligation to mention this in their brochure: how in
- * Shore power is a must for general acceptance and environment.



Car dropping location Köln

Stressed interest of Berthing places and car droppings

- * Examples:
- * Cologne (Köln) berths and car dropping.
- * Bingen berths and car dropping.
- * Mainz- Mannheim-Ludwigshafen etc.
- * Also berths in former stone or sand quarries such as Wesel/

Berths and Car dropping location Bingen



Auswirkungen auf die Schutzgüter Mensch (Freizeit- und Erholungsfunktion)

M₁ Beeinträchtigung der Erholungsfunktion durch Veränderung der Landschaftsbildqualität

Sachgüter

S₁ Verlust landwirtschaftlicher Nutzflächen

Landschaft

L₁ Beeinträchtigung des Landschaftsbildes durch technische Überprägung

Pflanzen

P₁ Verlust von Gehölz- und Freilandbiotopen

Fauna

F₁ Verlust bzw. Beeinträchtigung der Habitatfunktionen

Boden

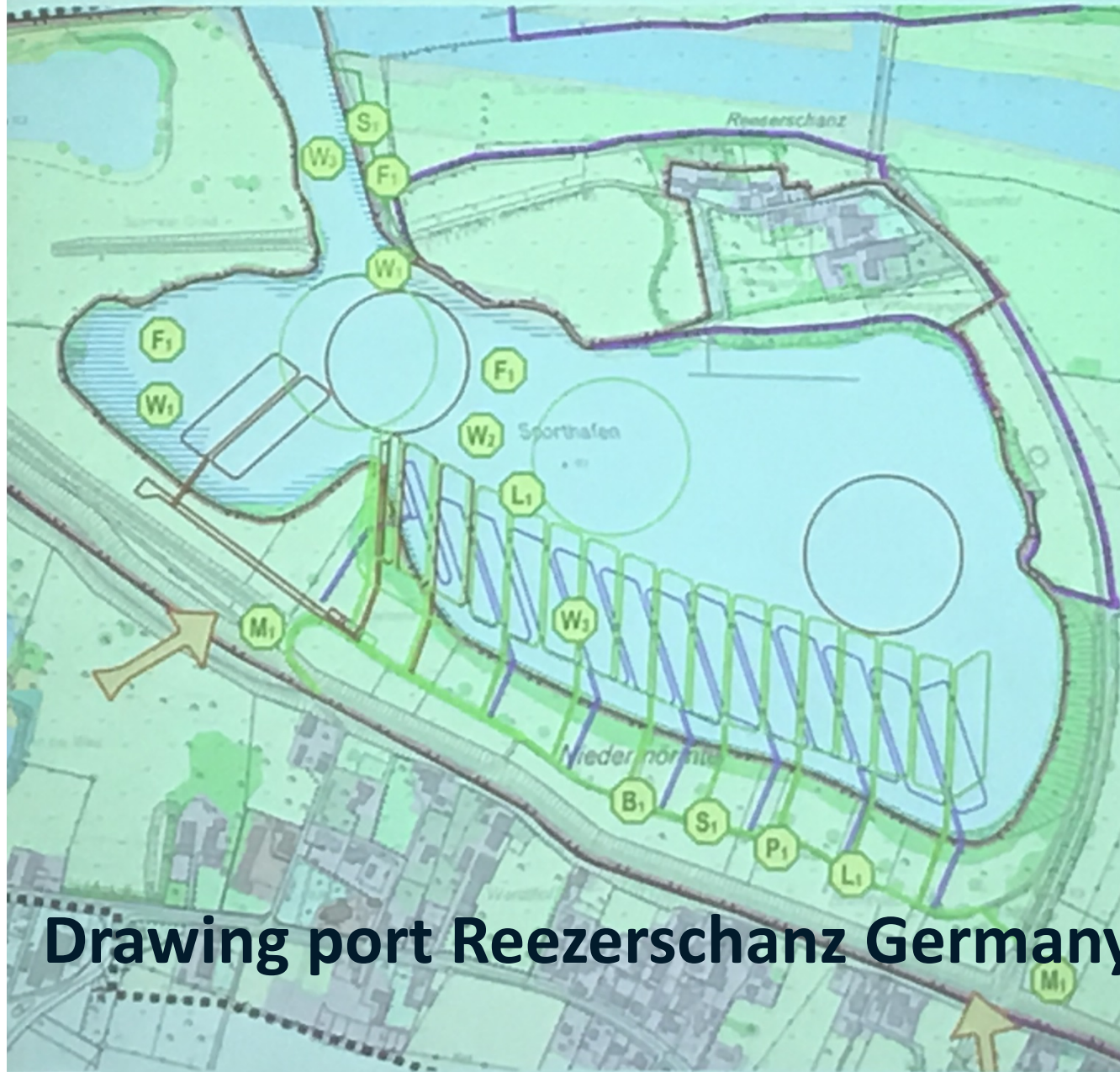
B₁ Verlust bzw. Beeinträchtigung der Bodenfunktionen

Oberflächengewässer

W₁ Beeinträchtigung von Uferabschnitten mit mäßiger Ausprägung

W₂ Beeinträchtigung der Gewässerbiotopzone

W₃ Beeinträchtigung der Ufer- bzw. Unterwasserböschungen



Drawing port Reezerschanz Germany

Location Mainz Zollhafen



Car dropping location Rotterdam



Car dropping location Gorinchem



Car dropping location Wesel



