

Liegestellen als Element einer sozial nachhaltigen Binnenschifffahrt

Gemeinsamer Workshop von ZKR und viadonau

8. November 2018, Wien

Kai Kempmann
Verwaltungsrat für Infrastruktur und
Umwelt





Dalben-Liegestelle:



Quelle: viadonau



Ruhehafen:



Quelle: wsa-duisburg-rhein.wsv.de



Reede:



Quelle: Wikipedia.org

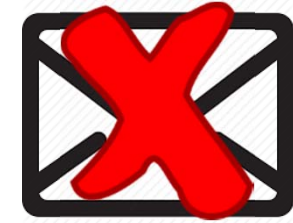
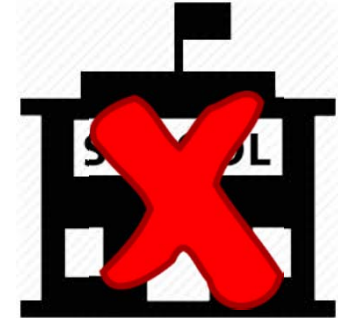




Reede:



Quelle: Wikipedia.org





Liegestelle

sozial

Nachhaltigkeit

social

berth

sustainability





Liegestellen als wichtiges Element einer sozial nachhaltigen Binnenschifffahrt verstehen.

Understand berths as an important element of social sustainable inland navigation.





Soziale Nachhaltigkeit: **Social Sustainability:**

United Nations Global Compact:

Social sustainability is about identifying and managing business impacts, both positive and negative, on people. The quality of a company's relationships and engagement with its stakeholders is critical.

=> Corporate Social Responsibility?



Soziale Nachhaltigkeit: **Social Sustainability:**

Social Life (UK based social enterprise):

Social sustainability combines design of the physical realm with design of the social world – infrastructure to support social and cultural life, social amenities, systems for citizen engagement and space for people and places to evolve.

=> Social urban planning?



Soziale Nachhaltigkeit:

Social Sustainability:

- **Keine allgemeingültige Definition der sozialen Nachhaltigkeit entwickelt**
- **No universal definition of social sustainability developed**



Soziale Nachhaltigkeit: **Social Sustainability:**

“the many and varied contributions have led to a degree of conceptual chaos” *

*** Vallance et. al ,What is social sustainability? A clarification of concepts, Geoforum, 42, 344**



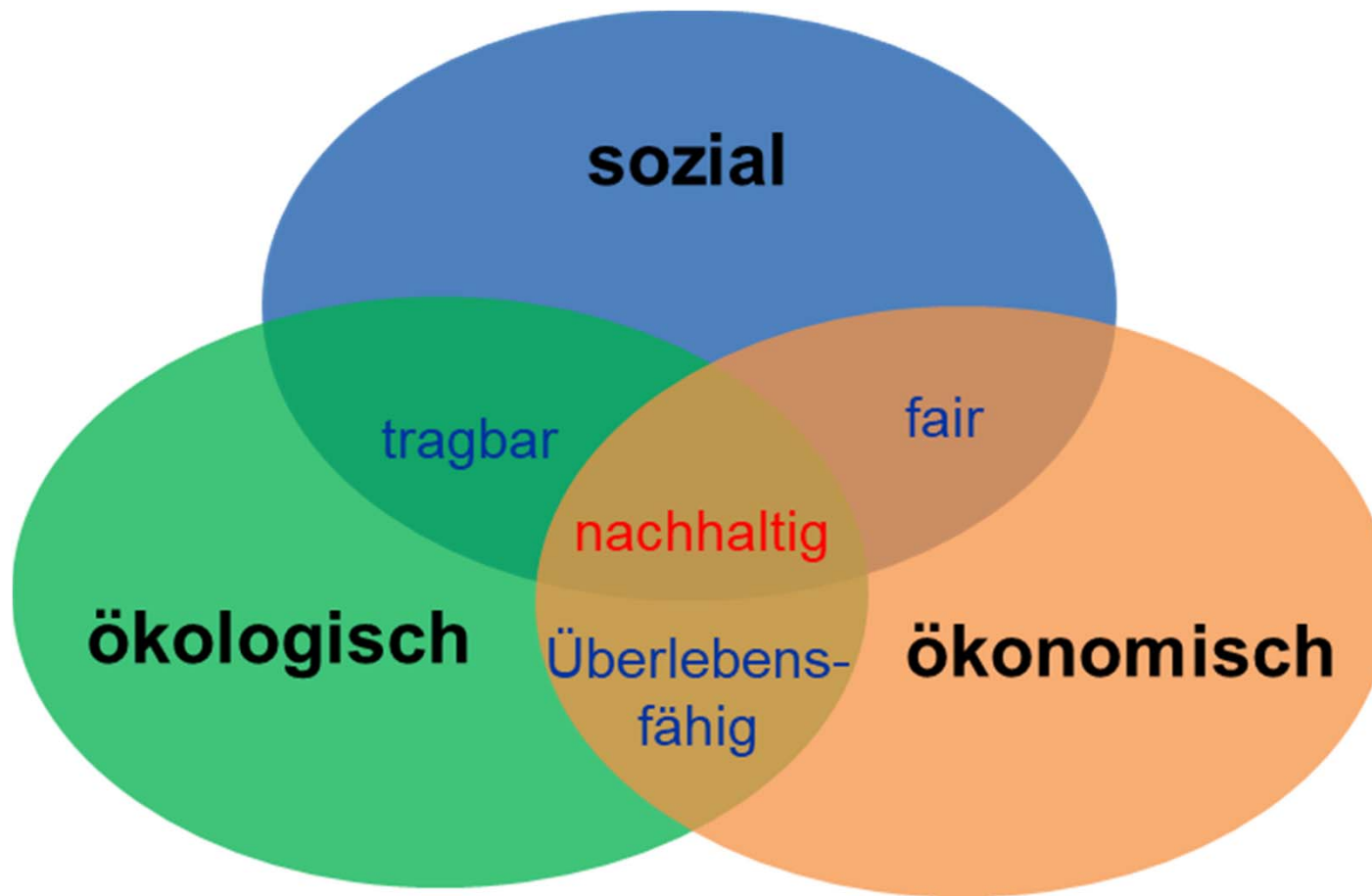
Soziale Nachhaltigkeit: **Social Sustainability:**

Lexikon der Nachhaltigkeit
(www.nachhaltigkeit.info):

Der Begriff "soziale Nachhaltigkeit" wird oft im Zusammenhang mit den drei Nachhaltigkeitssäulen verwendet. In diesem Modell werden die drei Säulen - Wirtschaft und Finanzen, Ökologie und Soziales - als gleichrangig und gleichgewichtig, sowohl auf gesamtwirtschaftlicher und politischer Ebene, als auch auf globaler und unternehmerischer Ebene, angesehen.



3 Säulen der Nachhaltigkeit:



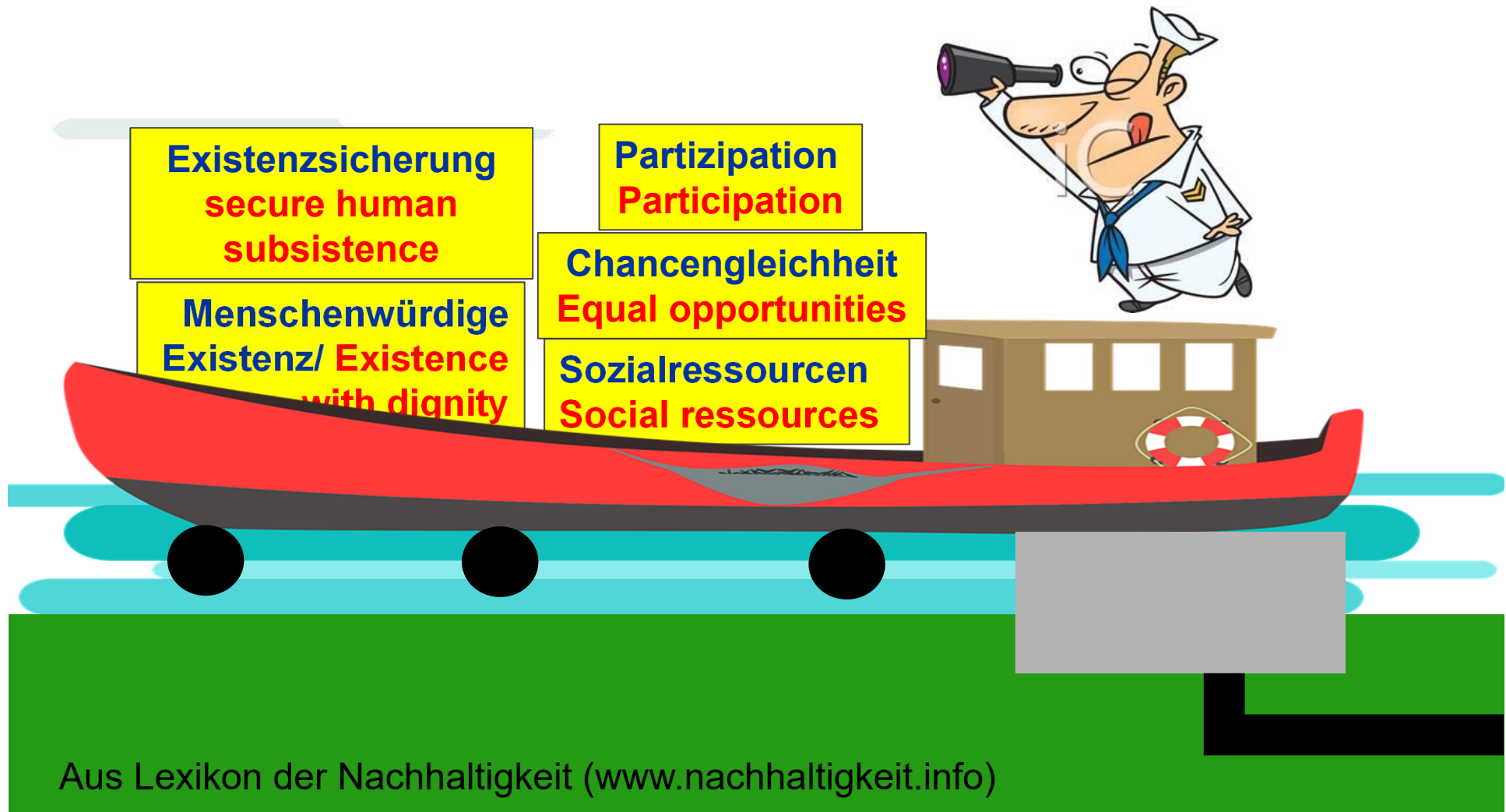


Soziale Nachhaltigkeit: **Social sustainability:**

- **Alternativ Begriffsbestimmung über Ziele einer sozialen Nachhaltigkeit**
- **Alternative approach via targets of social sustainability**



Aspekte einer sozial nachhaltigen Entwicklung:





Ziele der sozialen Nachhaltigkeit:

**Menschenwürdige
Existenz/ Existence
with dignity**

**Existenzsicherung
secure human
subsistence**

**Sozialressourcen
Social resources**

**Chancengleichheit
Equal opportunities**

**Partizipation
Participation**

Für die menschliche Existenz sind gleichzeitig und gleichrangig auch immaterielle, kulturelle Bedürfnisse wie die Integration in soziale und kulturelle Zusammenhänge oder auch Erholung und Freizeit unverzichtbar.

Aus Lexikon der Nachhaltigkeit (www.nachhaltigkeit.info) und „Soziale Dimensionen der Nachhaltigkeit“, Institut für sozial-ökologische Forschung (ISOE), Frankfurt am Main, 2002



Ziele der sozialen Nachhaltigkeit:

**Menschenwürdige
Existenz/ Existence
with dignity**

**Existenzsicherung
secure human
subsistence**

**Sozialressourcen
Social resources**

**Chancengleichheit
Equal opportunities**

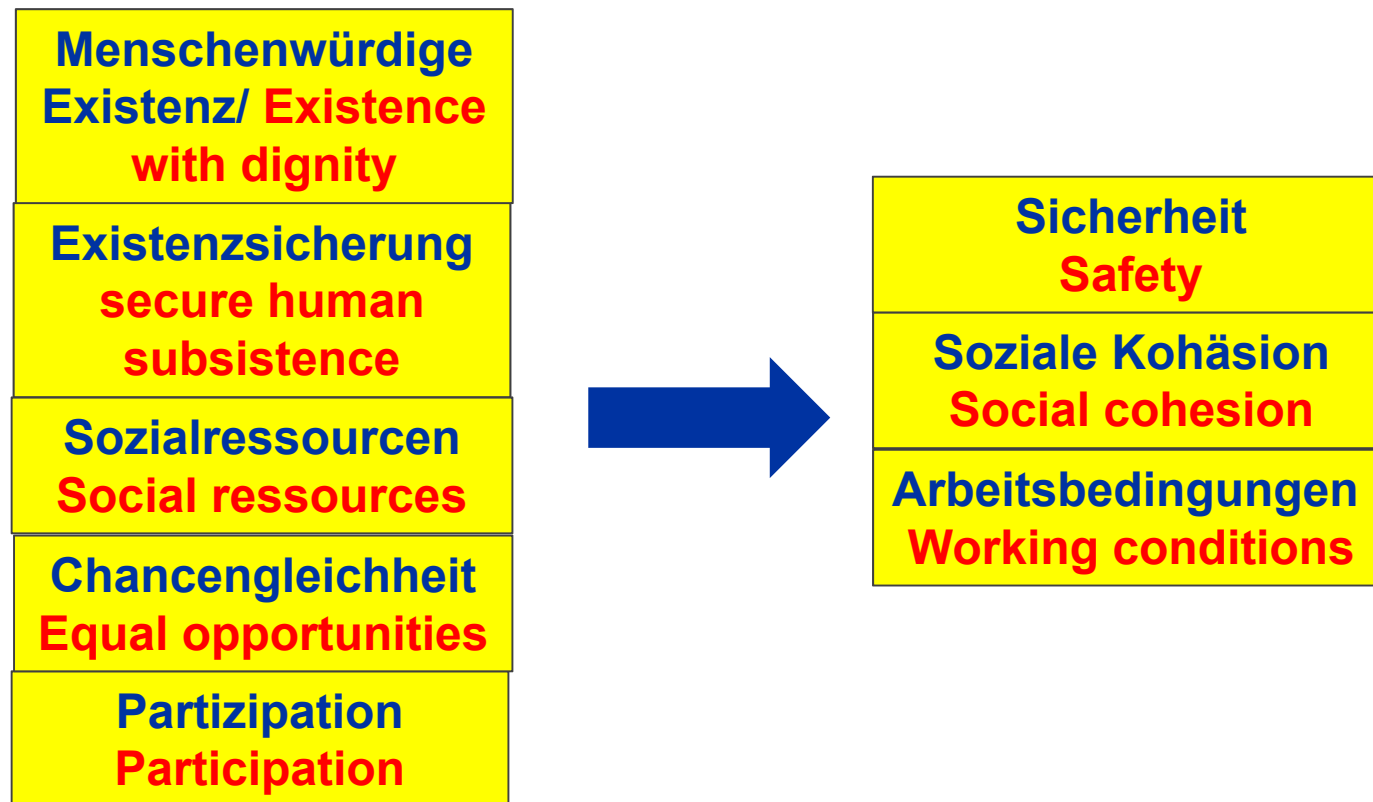
**Partizipation
Participation**

Alle Mitglieder einer Gesellschaft sollen die gleichen Chancen des Zugangs zu grundlegenden gesellschaftlichen Ressourcen, Angeboten und Einrichtungen (Bildung, Gesundheitsversorgung, Information, Kultur, Mobilität etc.) haben.

Aus Lexikon der Nachhaltigkeit (www.nachhaltigkeit.info) und „Soziale Dimensionen der Nachhaltigkeit“, Institut für sozial-ökologische Forschung (ISOE), Frankfurt am Main, 2002



Ableitung von Indikatoren der sozialen Nachhaltigkeit:



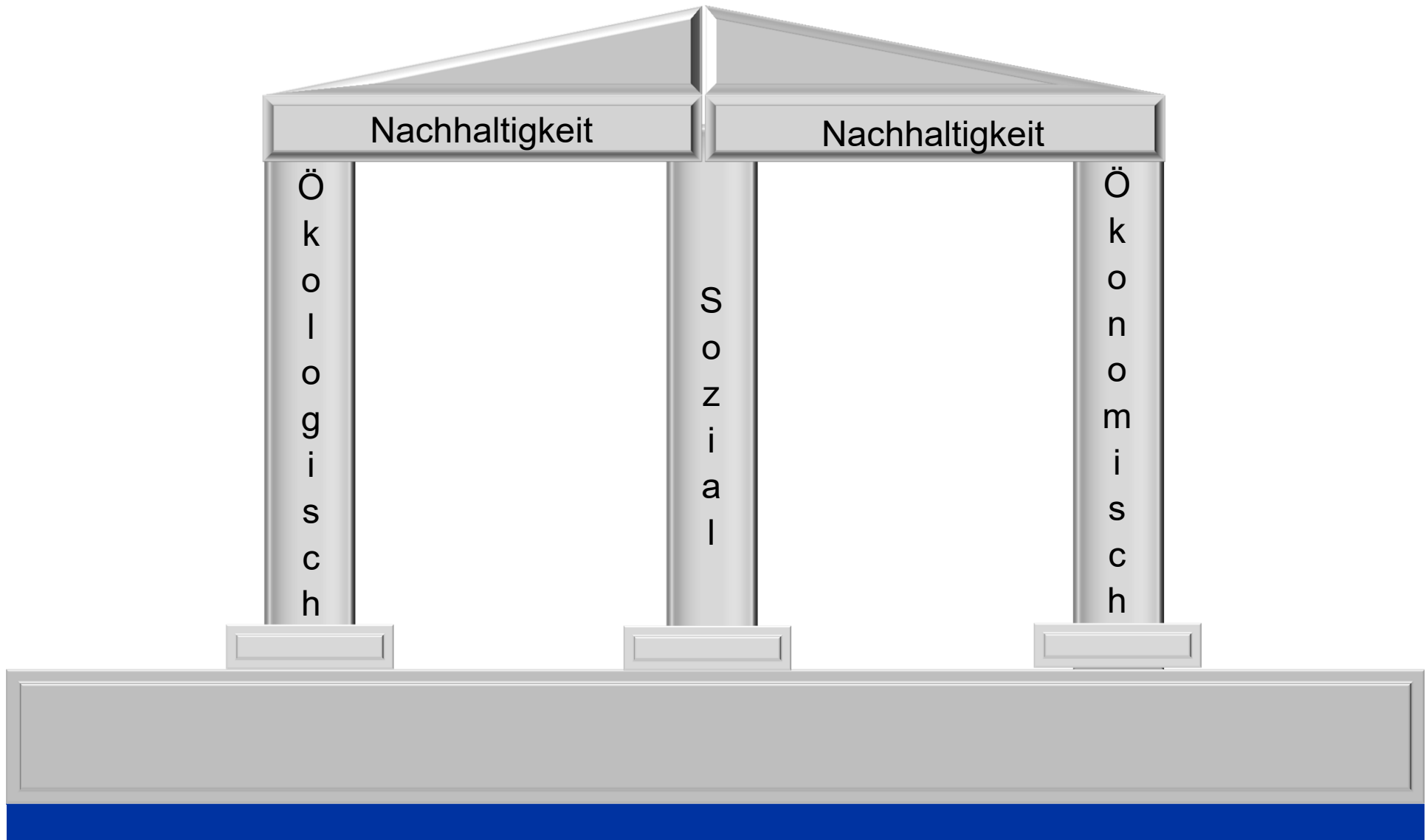


3 Säulen der Nachhaltigkeit:





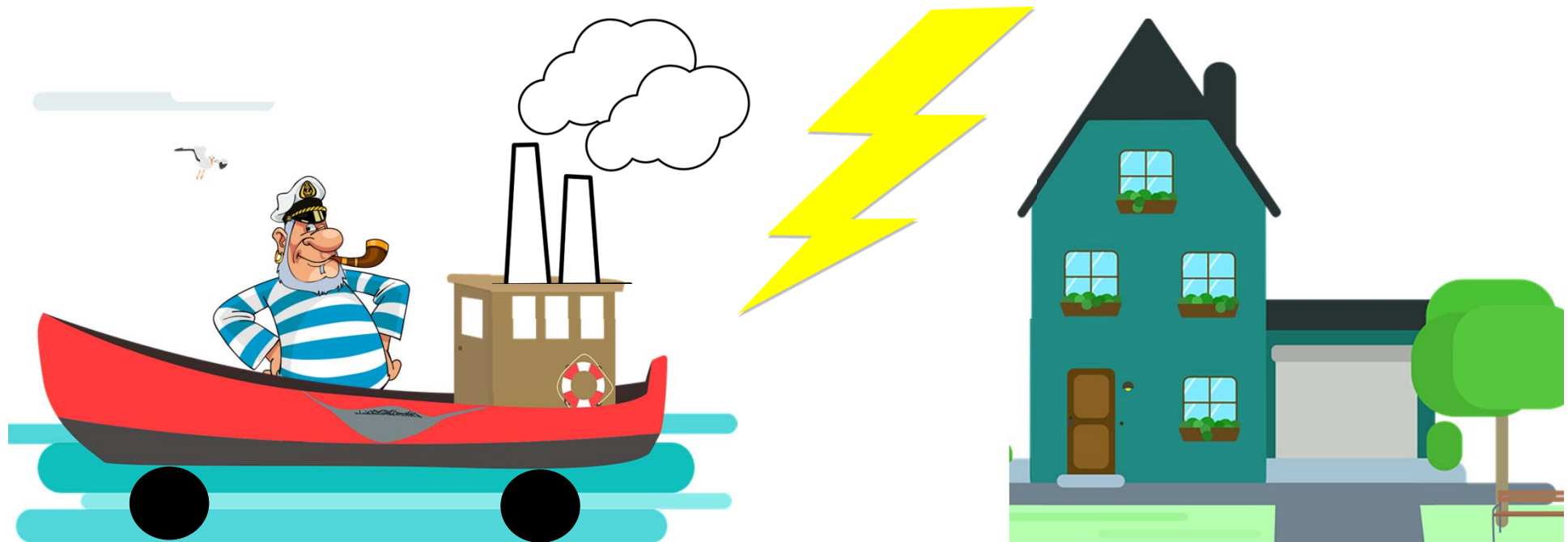
3 Säulen der Nachhaltigkeit:





Indikatoren einer sozial nachhaltigen Entwicklung:

- Soziale Kohäsion



Konflikt über Emissionen aus Schifffahrt gefährdet innerstädtische Liegestellen und soziale Kohäsion (Sektor wird nicht mehr von Gesellschaft akzeptiert)



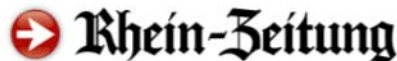
SCHUTTEVAER

Zoet, Zout & Zakelijk

home **nieuws** producten & diensten branchegids vacatures



Inwoners Mainz fel tegen ligplaatsen binnenvaart



Region Nachrichten Sport Kultur Ratgeber Bilder Themen Serien Portale Abo & Service
News-Mix regional Aus den Lokalredaktionen Meldungen aus RLP Kultur Der Rheinland-Pfalz-Tipp Bild

++ 10:25 Zeitung: Facebook sieht Kriminelle hinter Hack

Startseite Zusatzartikel Schiffer klagen: Kein Platz am Rhein

Rheinland-Pfalz

Schiffer klagen: Kein Platz am Rhein

Gisela Kirschstein | 12.10.2018, 19:02 Uhr | aktualisiert: 12.10.2018, 19:17

Sie gehören zum Bild des Rheins, werden fotografiert und bestaunt, das können sie immer weniger: Den Binnenschiffern auf dem Rhein fehlen Liegeplätze. „Die Plätze sind für uns extrem wichtig“, sagt Marcus, gerade kommt er mit seiner MS Calypso von Holland aus den Rhein. Jedes Jahr fährt der gebürtige Gernsheimer mit dem Schiff auf Rhein, Main und Donau, transportiert Tierfutter, Getreide, Aluminium oder Stahl. Sein Problem: Entlang des Rheins gibt es kaum noch Liegeplätze für sein Schiff, Schneider kommt nur schwer an Land.

Neue Liegeplätze am Mainzer Zollhafen: Widerstand in der Neustadt

Von **Maïke Hessedenz** vor 1 Monat

Neue Liegeplätze und eine Autoabsetzanlage am Mainzer Feldbergplatz sollen den Schiffern Erleichterung verschaffen. Die Folge ist ein versperrter Rheinblick, der nun bei vielen Anwohnern für Empörung sorgt.

Binnenschifffahrt
DAS MAGAZIN FÜR TECHNIK UND LOGISTIK

START ▾ NEWS ▾ EVENTS ▾ KONTAKT PORTAL ▾

Häfen | Wasserstrassen | Schifffahrt

Binnenschiffer kämpfen weiter für Liegestellen am Rheinauhafen

20. März 2018

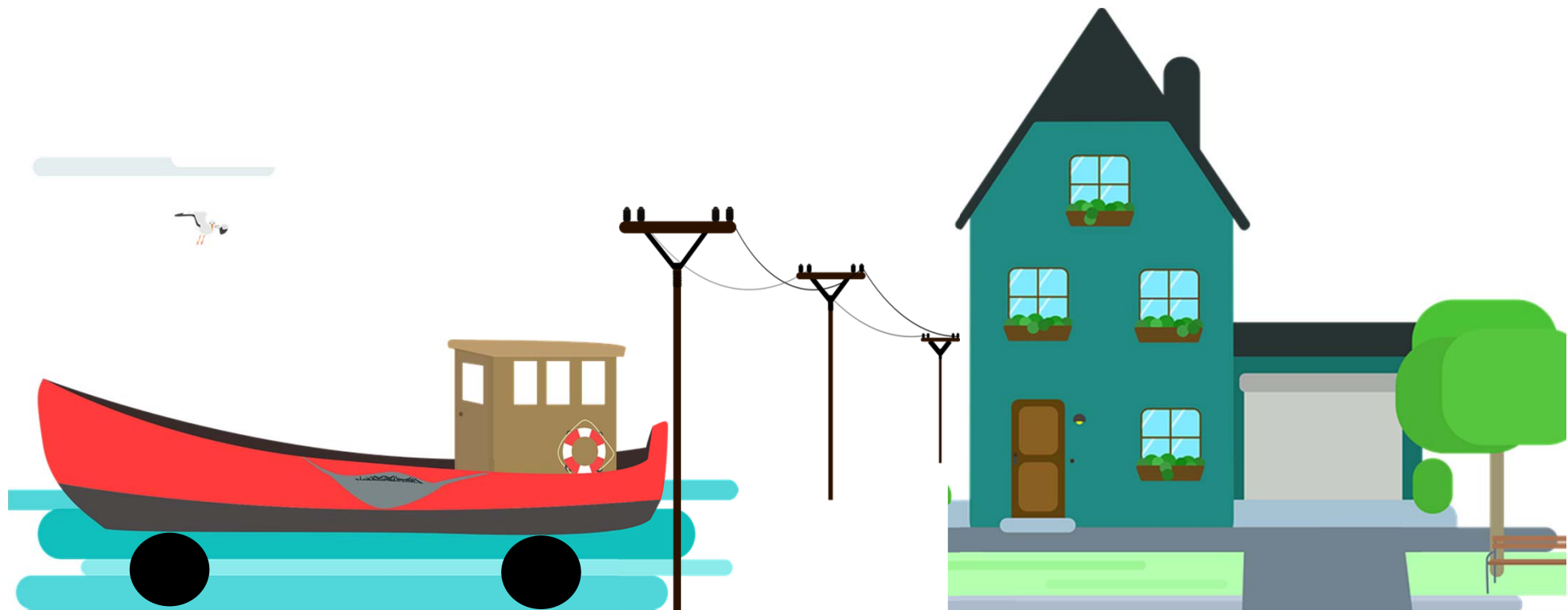
Im Streit um den Wegfall von Liegeplätzen am Kölner Rheinauhafen lassen die Binnenschiffer nicht locker. Ihre Sorgen und Nöte haben sie jetzt in einem Brief der Bundesregierung mitgeteilt.





Indikatoren einer sozial nachhaltigen Entwicklung:

- Soziale Kohäsion

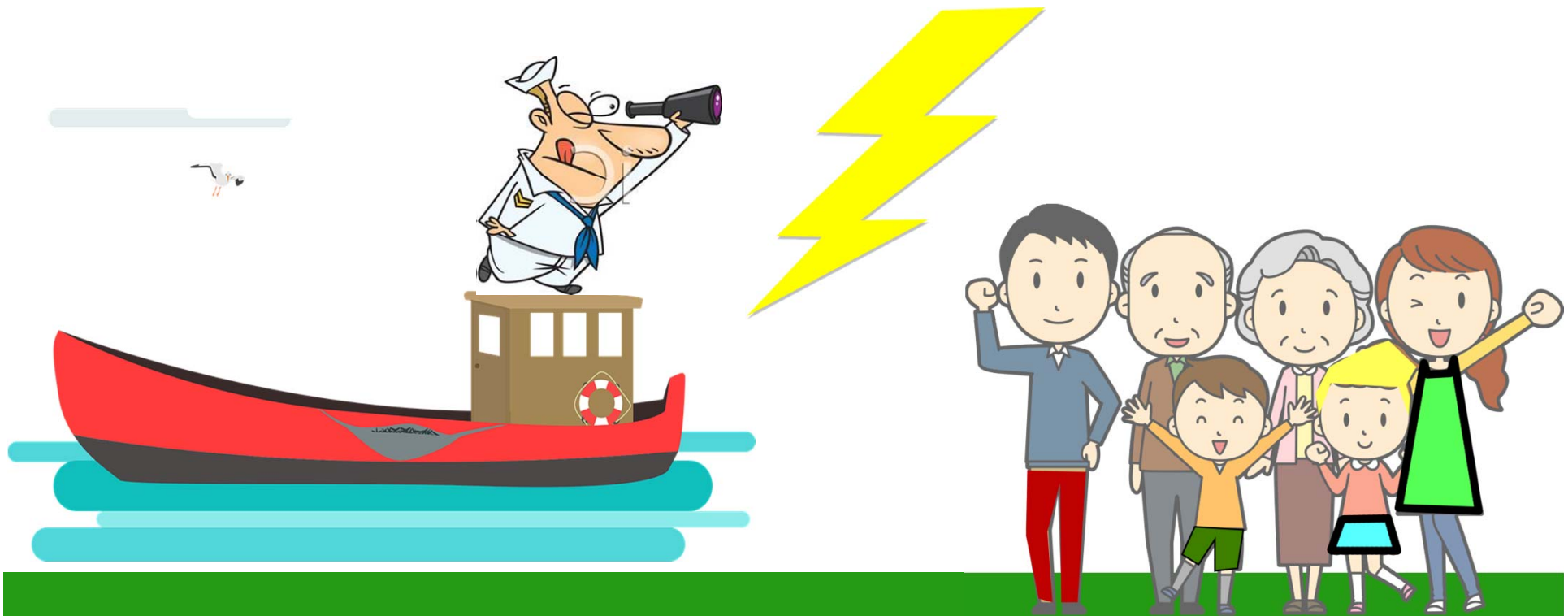


Lösungsvorschlag: Ausbau von Liegestellen mit Landstrom



Indikatoren einer sozial nachhaltigen Entwicklung:

- **Arbeitsbedingungen**



Fehlende Liegestellen und mangelnder Anschluss an öffentlichen Nahverkehr senkt Attraktivität des Sektors und hat schlechte Arbeitsbedingungen zur Folge.



Indikatoren einer sozial nachhaltigen Entwicklung:

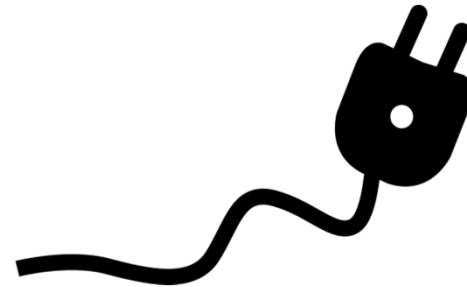
- **Arbeitsbedingungen**



Lösungsvorschlag: Ausbau von Liegestellen mit Landgängen und Autoabsetzplätzen mit Anschluss an den Nahverkehr



Maßnahmen zur Stärkung der sozialen Nachhaltigkeit der Binnenschifffahrt:





Liegestelle

sozial

Nachhaltigkeit

social

berth

sustainability





THANK YOU FOR YOUR ATTENTION