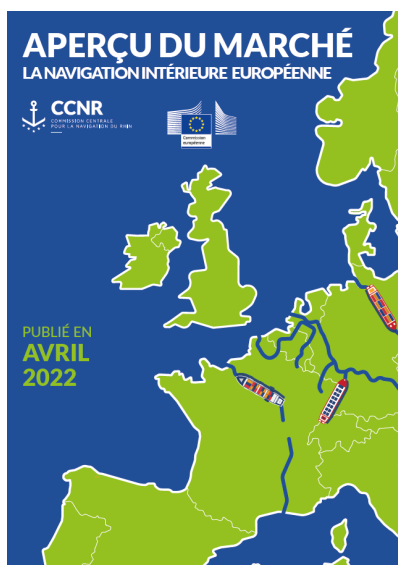


LA CCNR PUBLIE SON APERÇU DU MARCHÉ / AVRIL 2022

Ref: CC/CP (22)8



Le nouveau rapport sur la navigation intérieure européenne, réalisé par la Commission centrale pour la navigation du Rhin (CCNR) en partenariat avec la Commission Européenne, vient d'être publié. Le résumé analytique du rapport est présenté ci-après. Le rapport peut être téléchargé dans son intégralité au format pdf en version française, allemande, néerlandaise ou anglaise ou consulté directement en ligne sous www.inland-navigation-market.org.

RÉSUMÉ ANALYTIQUE

Malgré les mesures de confinement liées à la pandémie au début de l'année 2021, la prestation de transport (en TKM) sur les voies de navigation intérieures de l'UE a augmenté de 4,3% au cours du premier semestre 2021 par rapport à la même période l'année précédente (passant de 66 021 à 68 864 millions de TKM). Les Pays-Bas et l'Allemagne, les deux pays qui assurent la part la plus importante du transport fluvial en Europe, ont enregistré une croissance de leur prestation de transport de 5,5% (Pays-Bas) et de 4,7% (Allemagne).

Sur le Rhin, on observe une augmentation de 7,0% pour les trois premiers trimestres de 2021 par rapport à 2020. Cette évolution positive découle à la fois d'une augmentation de la demande de transport concernant en particulier le charbon (+30%) et le minerai de fer (+18%). Le débat sur l'abandon progressif du charbon a été reporté à un stade ultérieur en raison de la flambée des prix du gaz et d'une forte augmentation de la demande de charbon émanant du secteur de l'énergie. Alors que les cargaisons sèches ont connu une augmentation globale de leurs volumes, les cargaisons liquides ont continué d'évoluer de manière stable. En ce qui concerne le transport de conteneurs, on observe une augmentation pour les pays rhénans.

Le transport de passagers a connu une reprise partielle au regard du nombre de bateaux de croisière fluviale relevé à certaines écluses. La capacité maximale des bateaux est cependant loin d'avoir été atteinte, ce qui a pesé sur la rentabilité du secteur.

Les prévisions concernant les prix du pétrole restent assez incertaines en raison des circonstances géopolitiques actuelles. Les cours du pétrole ont franchi la barre des 100 dollars américains au début du mois de mars 2021. Bien qu'une baisse soit prévue pour 2022, aucune certitude ne prévaut à ce stade.

Un chapitre spécial du rapport est consacré à la Suisse, où les produits pétroliers représentent le plus grand segment de cargaison en ce qui concerne le transport fluvial de marchandises. La part modale du Rhin totalise 24% des importations suisses de produits pétroliers, alors que les pipelines représentent la part modale la plus élevée, affichant 36% en 2020.

La Suisse assure une part importante du transport fluvial de passagers. Dans ce secteur, le chiffre d'affaires des entreprises suisses représente 25,1% du chiffre d'affaires total réalisé dans l'UE et en Suisse. Les entreprises suisses opèrent dans le secteur de la croisière fluviale sur les voies d'eau européennes, mais aussi dans celui des excursions journalières sur les lacs suisses et sur la partie suisse du Rhin.

Bonne lecture !

À PROPOS DE L'OBSERVATION ET DE L'APERÇU DU MARCHÉ

L'Observation et l'Aperçu du marché sont des publications respectivement annuelles et semestrielles de la CCNR portant sur le marché de la navigation intérieure en Europe. La CCNR publie également des rapports thématiques, dont le thème est défini en concertation avec la Commission européenne. Gratuites, ces analyses de la situation économique visent à contribuer à la prise de décision stratégique dans ce secteur en Europe, tant au niveau de la profession et des entreprises qu'au niveau de la politique des transports et des administrations. La collecte et l'analyse de ces données par la CCNR ont fait l'objet dès 2005 d'un cofinancement par la Commission européenne. Cette collaboration fructueuse a permis à la CCNR d'étendre cette activité, qu'elle assurait historiquement depuis presque deux siècles, au-delà de l'espace rhénan en couvrant la globalité du réseau de voies navigables européennes.

À PROPOS DE LA CCNR

La Commission centrale pour la navigation du Rhin (CCNR) est une organisation internationale exerçant un rôle réglementaire essentiel pour l'organisation de la navigation sur le Rhin. Elle intervient dans les domaines technique, juridique, économique, social et environnemental. Dans l'ensemble de ses domaines d'action, l'efficacité du transport rhénan, la sécurité, les considérations sociales ainsi que le respect de l'environnement dirigent ses travaux. Au-delà du Rhin, de nombreuses activités de la CCNR concernent aujourd'hui les voies navigables européennes au sens large. Elle travaille étroitement avec la Commission européenne, ainsi qu'avec les autres commissions fluviales et institutions internationales.



CCNR

COMMISSION CENTRALE
POUR LA NAVIGATION DU RHIN

Palais du Rhin

2, place de la République - CS10023
F - 67082 Strasbourg Cedex

Tél. +33 (0)3 88 52 20 10

Fax +33 (0)3 88 32 10 72

ccnr@ccr-zkr.org

www.ccr-zkr.org