

# SCHEEPVAART OP DE RIJN STAAT VOOR GROTE UITDAGINGEN DOOR HISTORISCH LAAGWATER

Ref: CC/CP (18)14



**Het verleden begrijpen om beter vorm te geven aan de toekomst. Tegen de achtergrond van het huidige, extreme laagwater analyseert de Centrale Commissie voor de Rijnvaart (CCR) studies naar periodes van laagwater in het Rijnstroomgebied in het verleden en de scenario's ten aanzien van de klimaatverandering. Het rapport over de aanpassing van de waterwegen en de Rijnvaart aan de mogelijke gevolgen van de klimaatverandering wordt geactualiseerd en aangevuld met diverse nieuwe initiatieven ter bevordering van een duurzame binnenvaart.**

Het heeft de afgelopen maanden nauwelijks geregend en hierdoor zijn de waterstanden in de Rijn tot een kritiek laag peil gezakt. Bij veel peilschalen is het waterpeil lager dan ooit. Ook al is er nu regen voorspeld waardoor de situatie enigszins verlicht zou kunnen worden, moet men bedenken dat een deel van de neerslag eerst het grondwaterlichaam zal opvullen en niet meteen afvloeit naar het oppervlaktewater. De laagwatersituatie zou daarom ook in de komende dagen nog kritiek kunnen blijven.

Het laagwater heeft niet alleen aanzienlijke gevolgen voor de Rijnvaart, maar ook voor de aan de Rijn gelegen industrie. Tank- en drogeladingschepen kunnen alleen nog maar een fractie van hun lading vervoeren, als ze al kunnen varen. Op grond van de zeer kritische waterstanden is de vaart van de Beneden-Rijn naar de Bovenrijn in het gebergtegedeelte tussen Bingen en Koblenz vrijwel volledig stilgelegd. Goederen moeten omgeladen worden op trein en vrachtwagens om gevoelige producten af te kunnen leveren. Bovendien moest op veel plaatsen, zoals bijvoorbeeld bij BASF in Ludwigshafen, de productie worden teruggeschroefd omdat er beperkingen zijn opgelegd voor het koelwater dat aan de Rijn mag worden onttrokken.

De CCR volgt de ontwikkelingen op de voet en analyseert welke conclusies wellicht voor de toekomst getrokken moeten worden. Zowel de werkgroep als het Comité voor Infrastructuur en

Milieu hebben tijdens hun vorige vergaderingen in september en oktober de laatste studie van de Internationale Commissie ter Bescherming van de Rijn (ICBR) met betrekking tot periodes van laagwater in het verleden en de onderzoeken van de Commissie voor de Hydrologie van de Rijn (CHR) over de te verwachten klimaatveranderingsscenario's en de gevolgen voor de afvoer van de Rijn zorgvuldig geanalyseerd en de mogelijke gevolgen voor de Rijnvaart geïdentificeerd.

Het Comité zal zijn rapport over de aanpassingen van de waterweg en de Rijnvaart aan de eventuele gevolgen van de klimaatverandering (Besluit 2008-I-12 en 2009-I-5) actualiseren. De CCR gaat daarvoor uit van de laatste wetenschappelijke inzichten, namelijk, dat in het voorjaar de gemiddelde laagwaterafvoer minder zal worden, terwijl de gemiddelde laagwaterafvoer in het najaar zal toenemen. Alles bij elkaar genomen zal de toename van de afvoer in het najaar meer zijn dan de daling van de afvoer in de zomer, zodat voor het hele jaar kan worden uitgegaan van een toename van de gemiddelde laagwaterafvoer.

De werkzaamheden ter actualisering van het bovengenoemde rapport zullen worden aangevuld met andere activiteiten ter bevordering van een duurzame Rijnvaart. De CCR hanteert hiervoor een definitie van 'duurzame binnenvaart' die ook ecologische, economische en sociale aspecten omvat. De onderzoeken in het kader van de marktobservatie van de CCR vormen hiervoor een belangrijke basis want op grond hiervan kan worden bekeken wat de gevolgen zullen zijn voor de vrachtprijzen en de vervoerde hoeveelheden. Uit de navolgende grafiek blijkt bijvoorbeeld dat de vrachtprijzen bij laagwater sterk stijgen. Bij een dalend waterpeil kunnen de schepen minder lading meenemen, met gevolg dat de vrachtprijzen stijgen. Dit hangt ook samen met de toeslag die berekend wordt bij laagwater. De peilschaal in Kaub aan de Midden-Rijn levert hiervoor de richtwaarde, omdat de vaaromstandigheden aan de Midden-Rijn van doorslaggevend belang zijn voor het scheepsverkeer over de gehele Rijn.

## DE CCR IN HET KORT

De Centrale Commissie voor de Rijnvaart (CCR) is een internationale organisatie die een essentiële regelgevende rol speelt voor de organisatie van de Rijnvaart. De CCR is actief op technisch, juridisch, economisch, sociaal en milieugebied. Haar werkzaamheden staan op alle taakgebieden in het teken van een efficiënt, veilig, sociaal verantwoord en milieuvriendelijk vervoer over de Rijn. Afgezien van de Rijn, ontplooit de Centrale Commissie vandaag de dag talrijke activiteiten die betrekking hebben op de Europese waterwegen in ruimere zin. Zij werkt daarbij nauw samen met de Europese Commissie, alsmede met de andere rivierencommissies en internationale organisaties.



## CCR

CENTRALE COMMISSIE  
VOOR DE RIJNVAART

**Palais du Rhin**

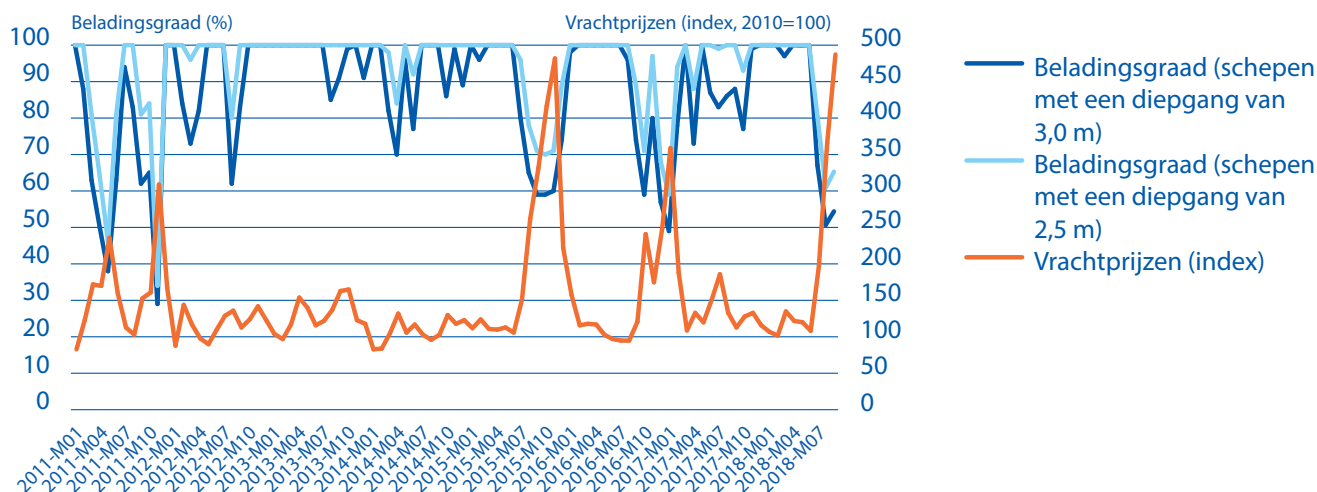
2, place de la République - CS10023  
FJ 67082 Straatsburg Cedex

Tel. +33 (0)3 88 52 20 10

Fax +33 (0)3 88 32 10 72

ccnr@ccr-zkr.org  
[www.ccr-zkr.org](http://www.ccr-zkr.org)

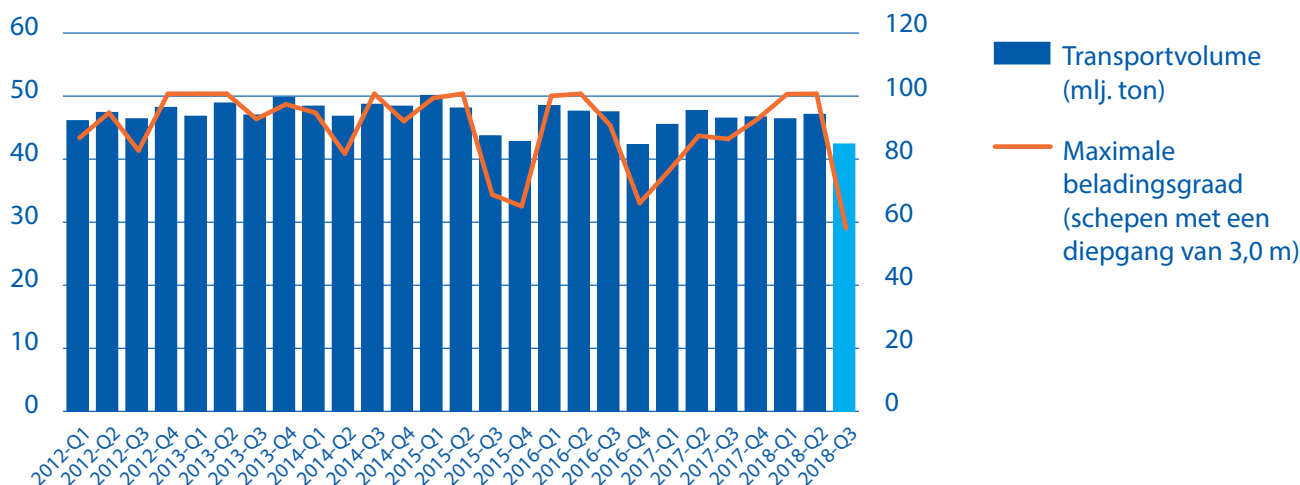
## Maximale beladingsgraad voor schepen bij Kaub aan de Midden-Rijn en gemiddelde maandelijkse vrachtprijzen in de tankvaart op de Rijn



Bron: Berekening van de CCR op basis van gegevens van PJK International (prijzen) en waterstandsgegevens van het WSV, de nationale Duitse water- en scheepvaartinstantie (Wasserstraßen- und Schifffahrtsverwaltung des Bundes)

Periodes van laagwater leiden ertoe dat er minder vervoerd wordt. De volgende grafiek laat dit duidelijk zien voor de traditionele Rijn.

## Transportvolume op de Rijn en maximale beladingsgraad van de schepen bij Kaub\*



Bron: Berekening van de CCR op basis van gegevens van Destatis en de bovengenoemde bronnen  
\*Transportvolume in Q3 2018: Prognose

Berichten over de situatie en informatie over de waterstanden en de afvoer zijn te vinden op de volgende websites:

### Bundesanstalt für Gewässerkunde (BfG)

Wekelijks geactualiseerd bericht over de laagwatersituatie in Duitsland:

[www.bafg.de/DE/07\\_Nachrichten/20180629\\_nw.html](http://www.bafg.de/DE/07_Nachrichten/20180629_nw.html)

### Wasserstraßen- und Schifffahrtsverwaltung des Bundes (WSV)

Waterstanden bij de Rijnpeilschalen, gedeeltelijk met prognoses:

[www.elwis.de/DE/dynamisch/gewaesserkunde/wasserstaende/index.php?target=2&fs=RHEINGEBIET](http://www.elwis.de/DE/dynamisch/gewaesserkunde/wasserstaende/index.php?target=2&fs=RHEINGEBIET)

Andere hydrologische gegevens over de waterstanden en afvoer:

[pegelonline.wsv.de/gast/start](http://pegelonline.wsv.de/gast/start)



**CCR**

CENTRALE COMMISSIE  
VOOR DE RIJNVAART

### Palais du Rhin

2, place de la République - CS10023  
FJ 67082 Straatsburg Cedex

Tel. +33 (0)3 88 52 20 10

Fax +33 (0)3 88 32 10 72

ccnr@ccr-zkr.org

[www.ccr-zkr.org](http://www.ccr-zkr.org)